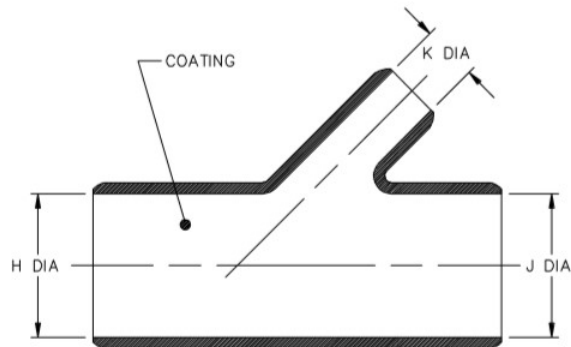


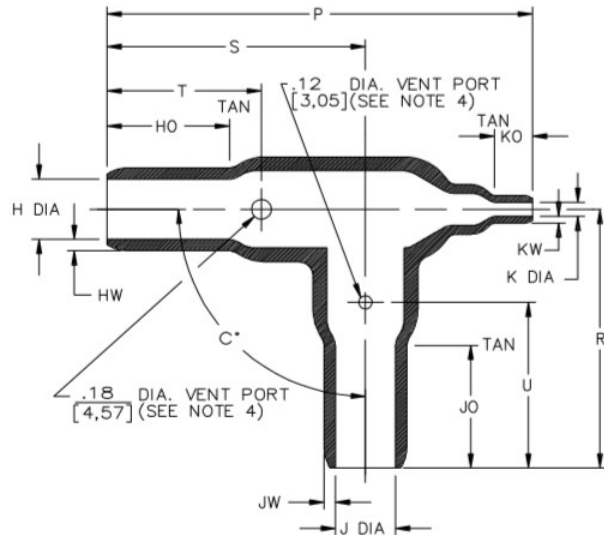
## 322A315 (T-Abzweigung)

Diese Formteile bieten Zugentlastung und Schutz vor Abrieb für Stecker, Kabel und Litzen, speziell bei Kabelabzweigungen.

Vor Schrumpfung



Nach Schrumpfung



### Abmessungen in mm

Artikelnummer	Innendurchmesser (Kleber verringert Ø um max 1.5mm)		P	R + S	T	U	H0 + J0	K0	HW + JW	KW		
	vor Schrumpfung	nach Schrumpfung	Toleranz +/- 10%				Toleranz +/- 20%					
	H + J	K	H + J	K								
322A315	29.5	9.6	16.3	5.3	93.2	56.6	35.6	38.1	25.9	7.6	2.54	1.78

### Material (nicht alle Artikel mit allen Materialien erhältlich)

Bestellcode	Material	Temperaturbereich
-3	Halbsteifes Polyolefin	-55°C bis +135°C
-4	Flexibles Polyolefin	-55°C bis +135°C
-12	Viton	-55°C bis +200°C
-25	Elastomer	-75°C bis +150°C
-100	Halogenfrei	-30°C bis +105°C

### Kleber

Bestellcode	Material	Temperaturbereich
/42	Polyamid Heisschmelzkleber	-20°C bis +60°C
/86	Leistungsfähiger Heisschmelzkleber	-55°C bis +120°C
/225	Epoxy-Polyamid Kleber	-75°C bis +150°C

### Farbe

Bestellcode	Farbe
-0	Schwarz

Dieses Datenblatt wird ohne Gewähr im Hinblick auf Korrektheit der darin enthaltenen Informationen, Produkt- und Leistungsbeschreibungen herausgegeben. Der Inhalt des Datenblattes wurde sorgfältig geprüft, Raytronics AG haftet nicht für Verluste oder Schäden, die sich infolge von Fehlern oder Lücken der darin enthaltenen Informationen ergeben.